

# 圣则学院



# 合神心意

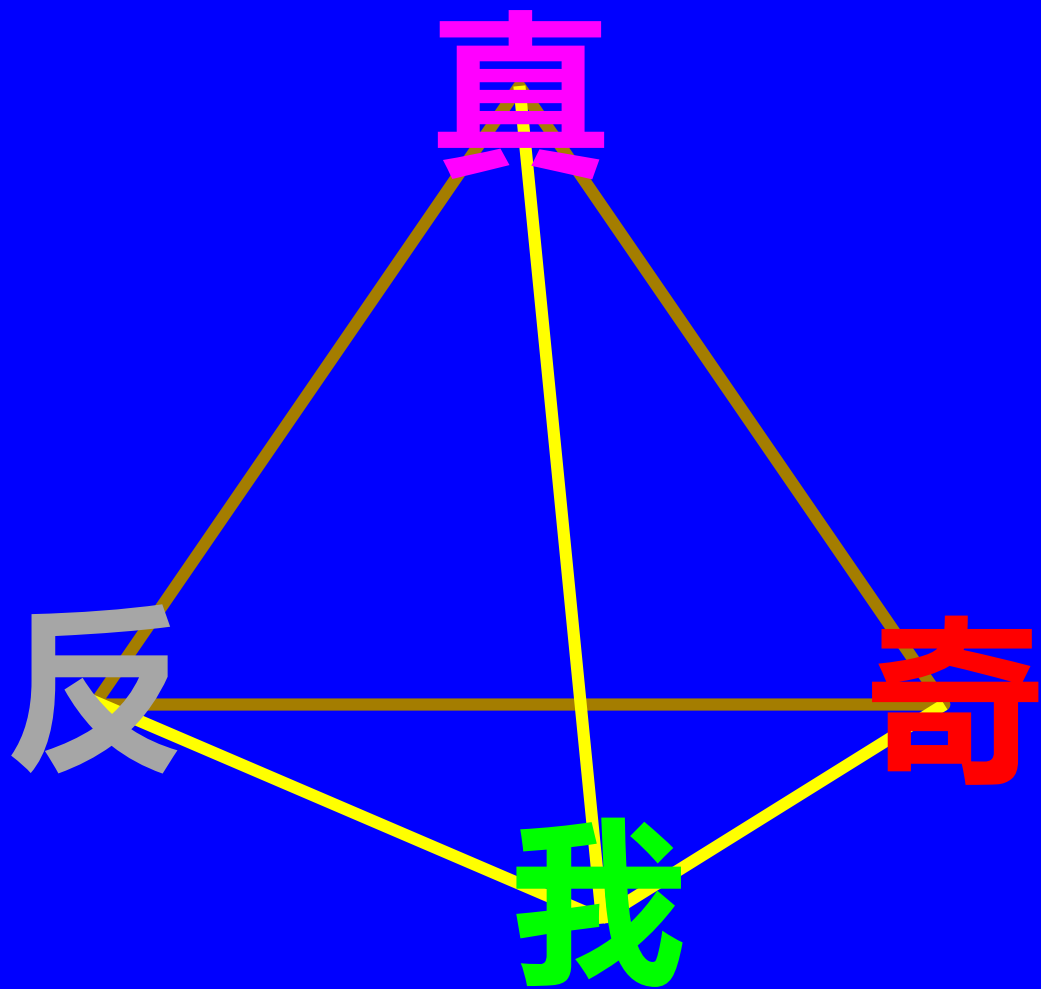
## 三三查经法-圣则心理学

# 纲举目张

一字以蔽之：

针  
绝  
比  
对

# 一图以蔽之!



# 张目举纲

三三三图

善事利器

释教实践  
经学反论篇

解经密钥





# 纲举目张

## 三三要诀：

- 奇反互鉴辨经意
- 上下关联觅实底
- 反躬自省神采溢

# 纲举目张

**受益无穷!**

- **研经益己**
- **讲道利人**
- **咨询助友**
- **行道荣神!**

**福**

# 纲举目张

**创 1:26 神说：「我们要照著我们的形像、按著我们的样式造人，使他们管理海里的鱼、空中的鸟、地上的牲畜，和全地，并地上所爬的一切昆虫。」**



# 纲举目张

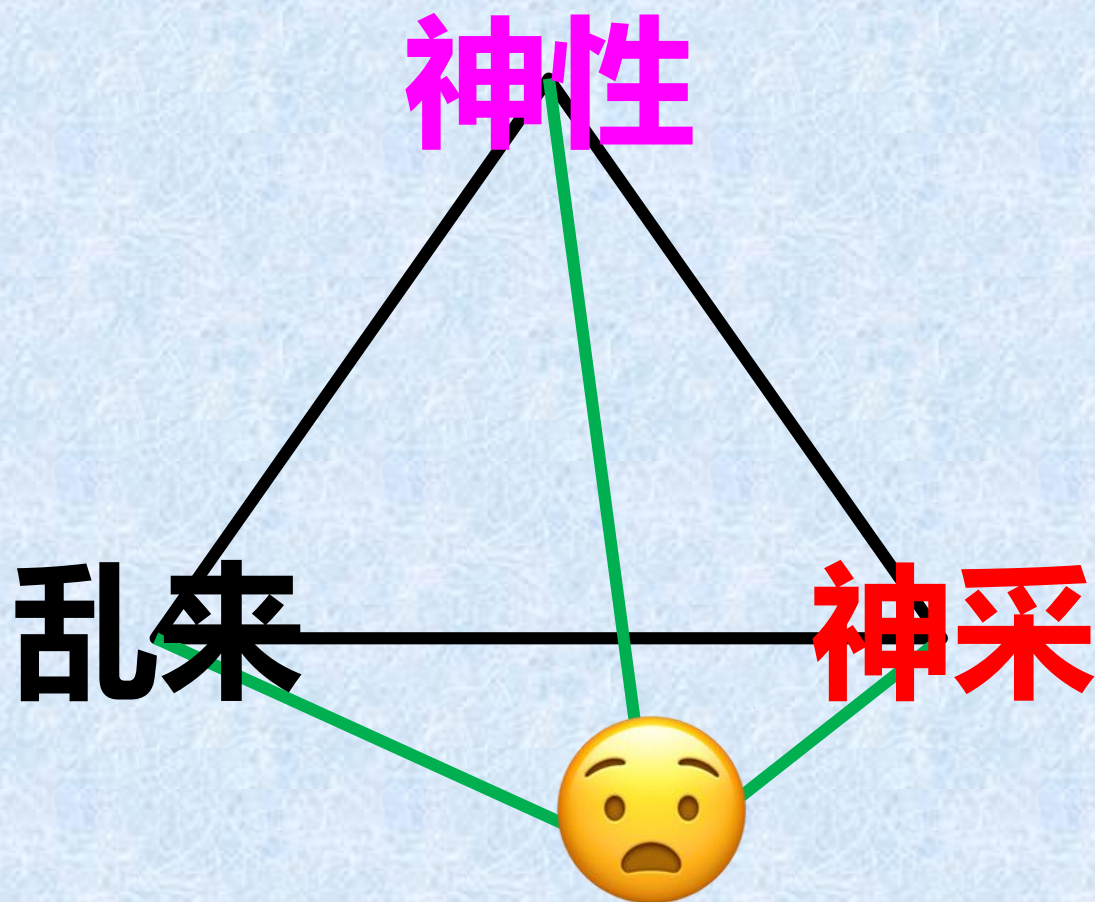
**正本清源：**

- **人性模板**
- **神性寓焉**
- **三一四维**
- **使命完全！**

**神性**  
**godliness**

# 纲举目张

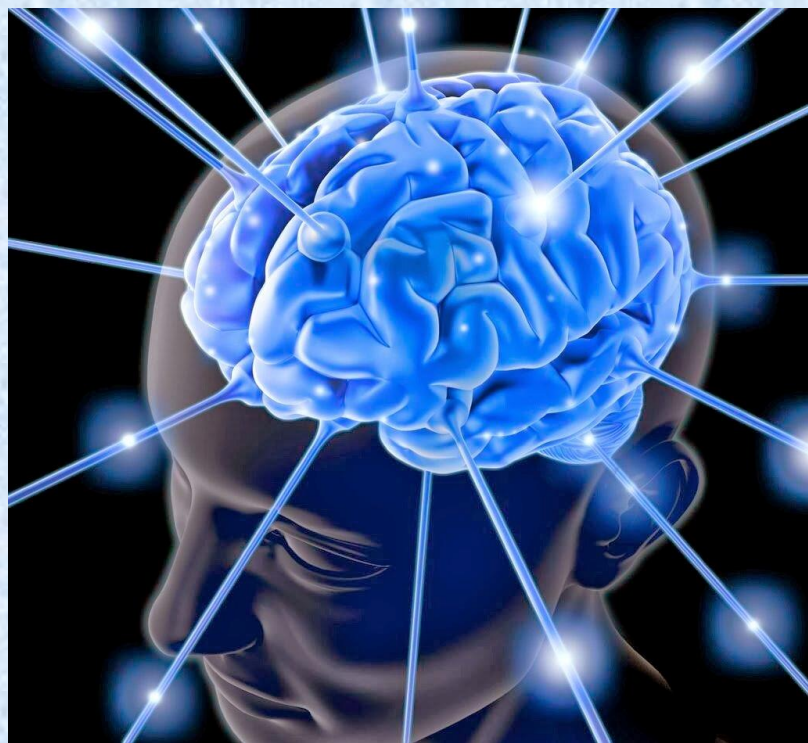
提纲挈领



# 纲举目张

发人深省!

- **自由至上?**
- **集体优先?**
- **幸福标准?**
- **价值实现?**



# 纲举目张

**创 3:7** 他们二人的眼睛就明亮了，才知道自己是赤身露体，便拿无花果树的叶子为自己编做裙子。



# 纲举目张

覆水难收!

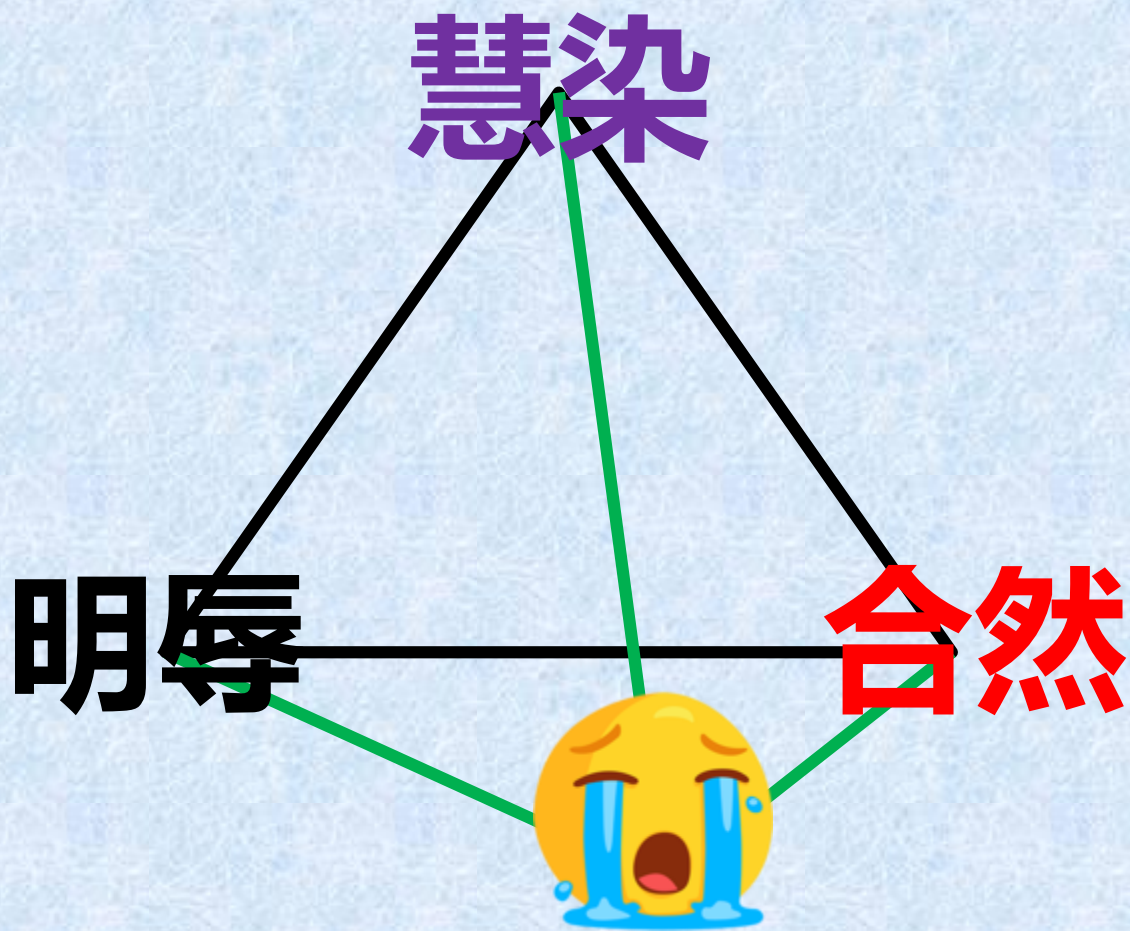
- 目明体羞
- 天性蒙垢
- 慧植心田
- 人神分手

罪性  
sinfulness



# 纲举目张

提纲挈领



# 纲举目张

林前 6:17 但与主联合的，便是与主成为一灵。

# 纲举目张

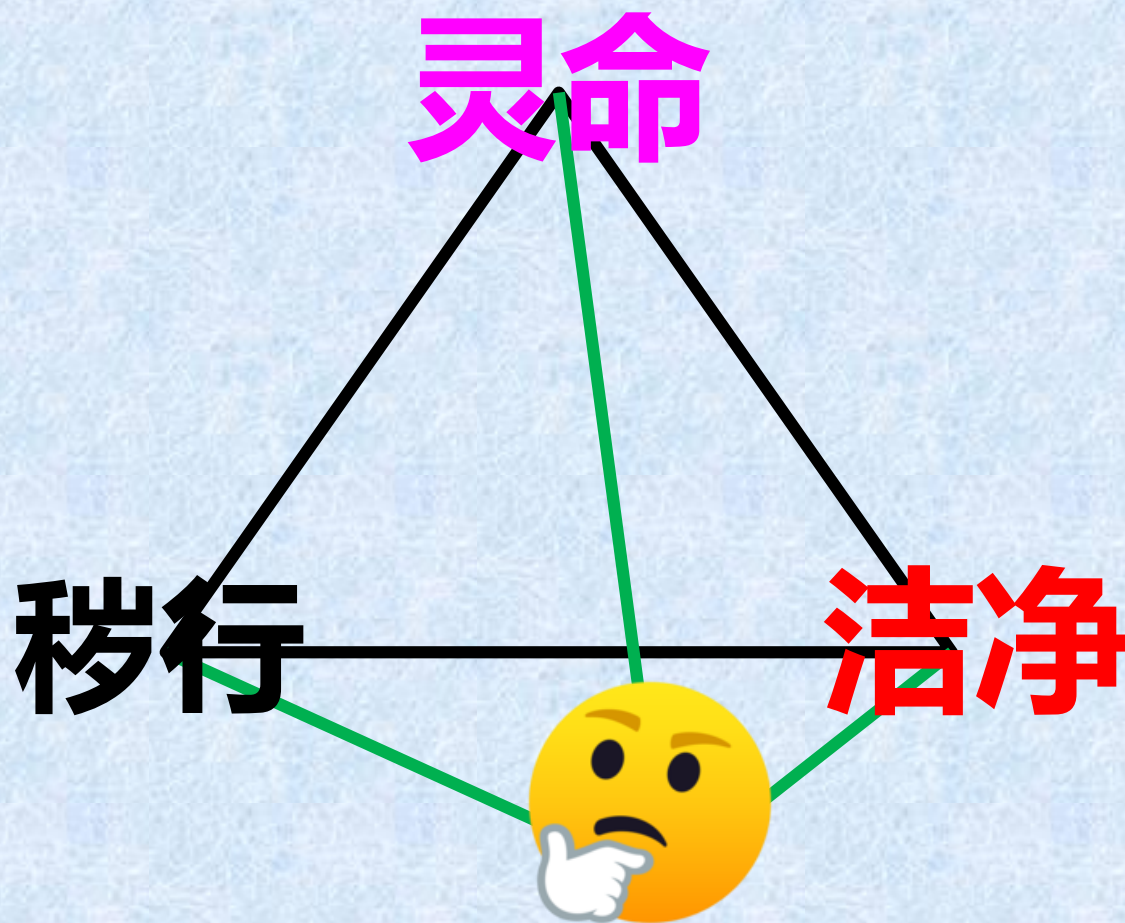
枯木逢春!

- 神赐新生
- 赋有灵性
- 与主同灵
- 与人共情

灵性  
spirituality

# 纲举目张

提纲挈领



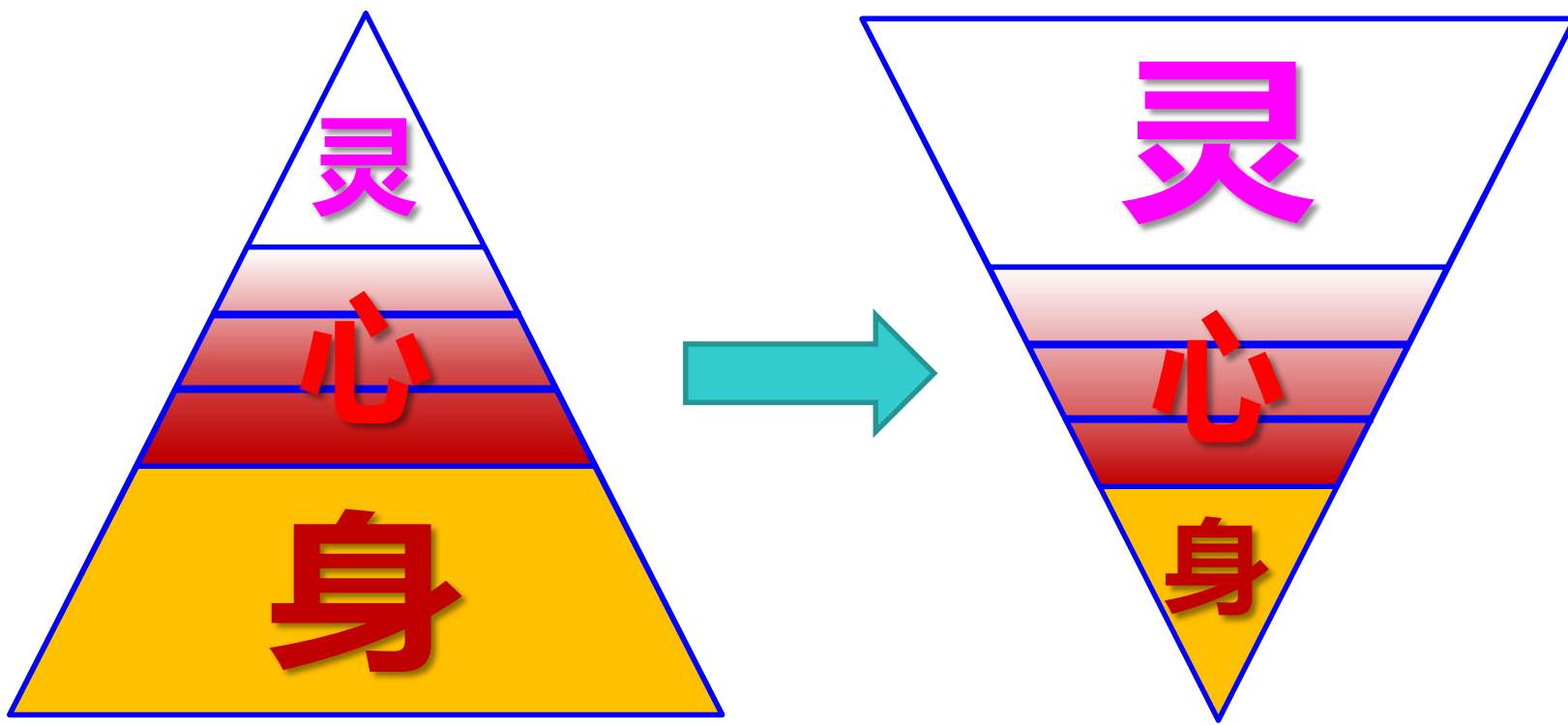
# 圣则人性观





# 圣则成长观

---



# 学 而 习 之

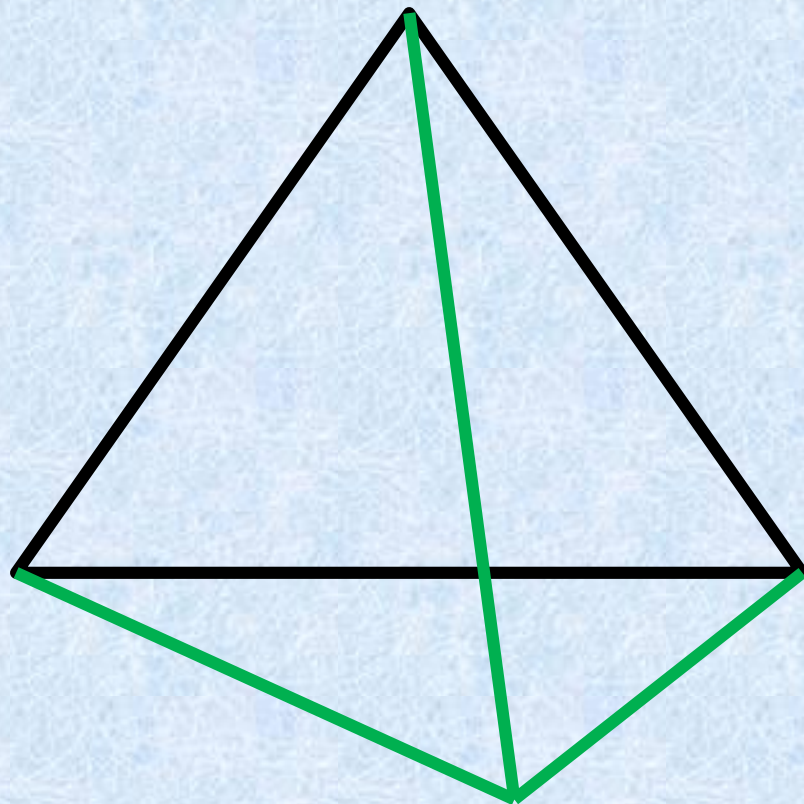
## 问答题：

- 释经对
- 须三对
- 哪三对？
- 意可会？

# 学而习之

## 填图题：

- 三棱锥
- 四角锐
- 指代谁？
- 要填对！



# 学 而 习 之

## 问答题：

- **三三查经**
- **口诀要清**
- **三七廿一**
- **背来听听!**

# 学 而 习 之

## 问答题：

- 圣则人性
- 说来听听!
- 生命成长
- 可有方向?