



# 三三查经法



第十讲

举一反三



# 举一反三



## 内容交付

针对

奇/反/辨

绝对

真/父/主

比对

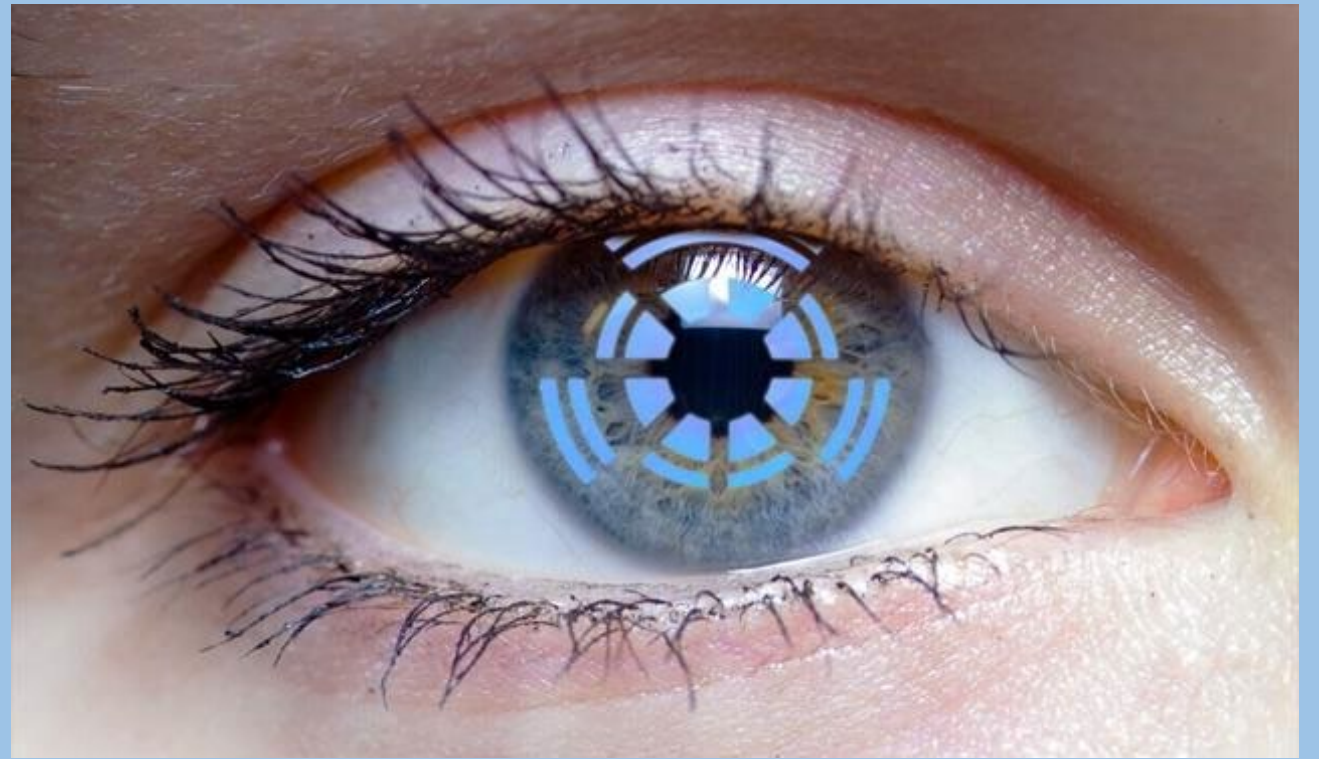
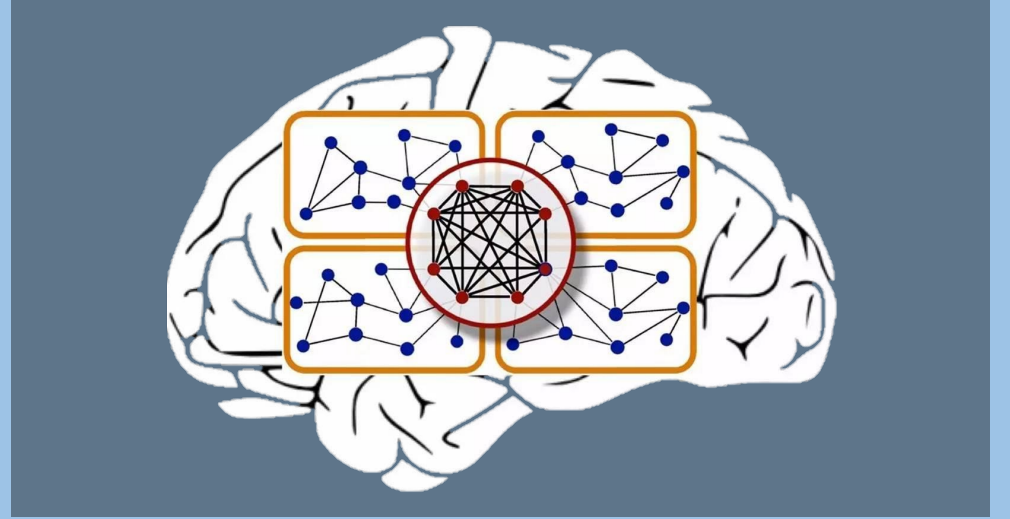


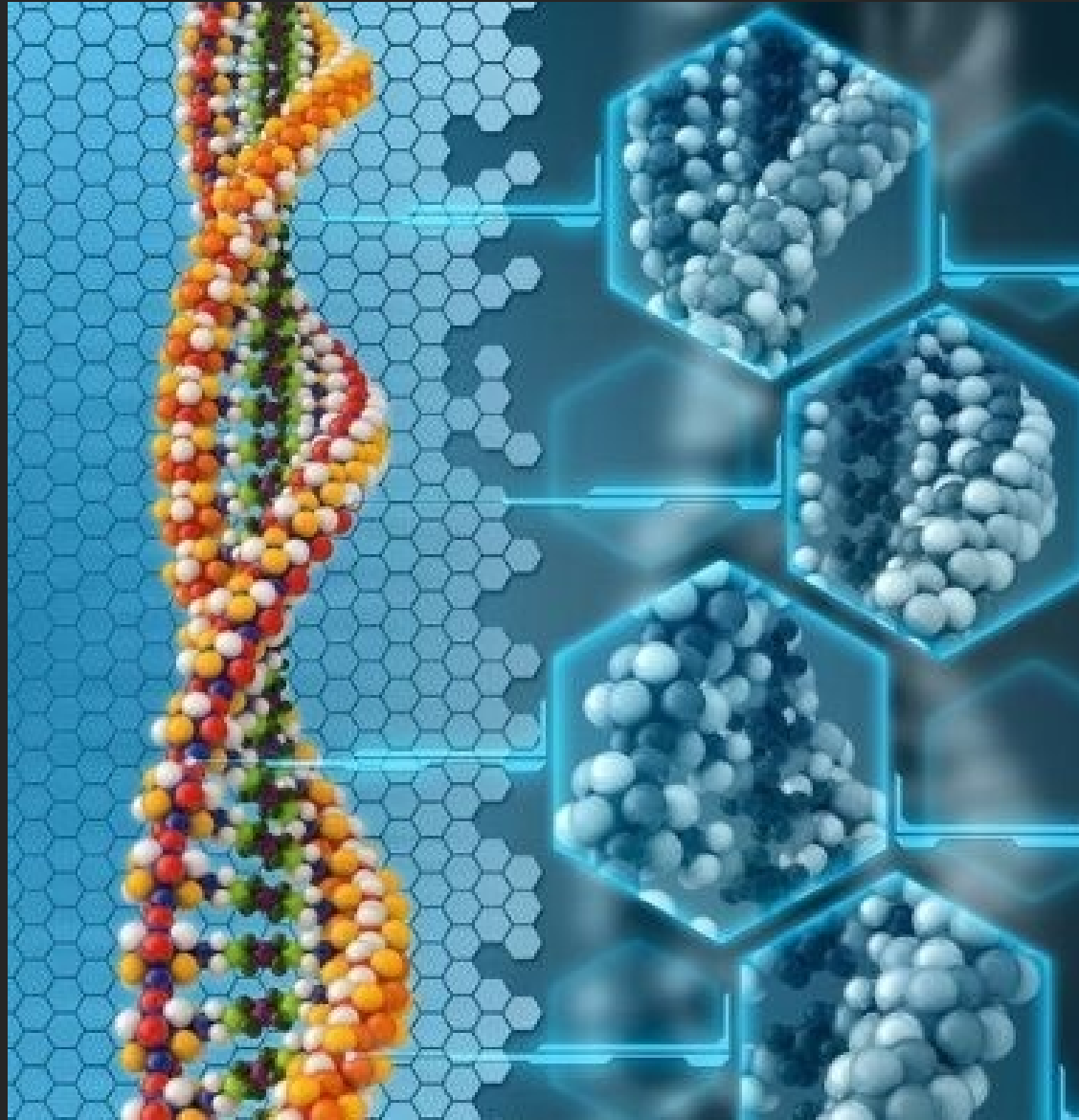
与我何干以**正己**

举一反三以**通理**

处境联系以**防疫**

# 活出神采







# 举一反三



创 1:26 神说：「我们要照著我们的形像、按著我们的样式造人，使他们管理海里的鱼、空中的鸟、地上的牲畜，和全地，并地上所爬的一切昆虫。」



# 举一反三



真神当法

大道至简  
普照世

仿神学

管家认

通

子法神  
举一反三





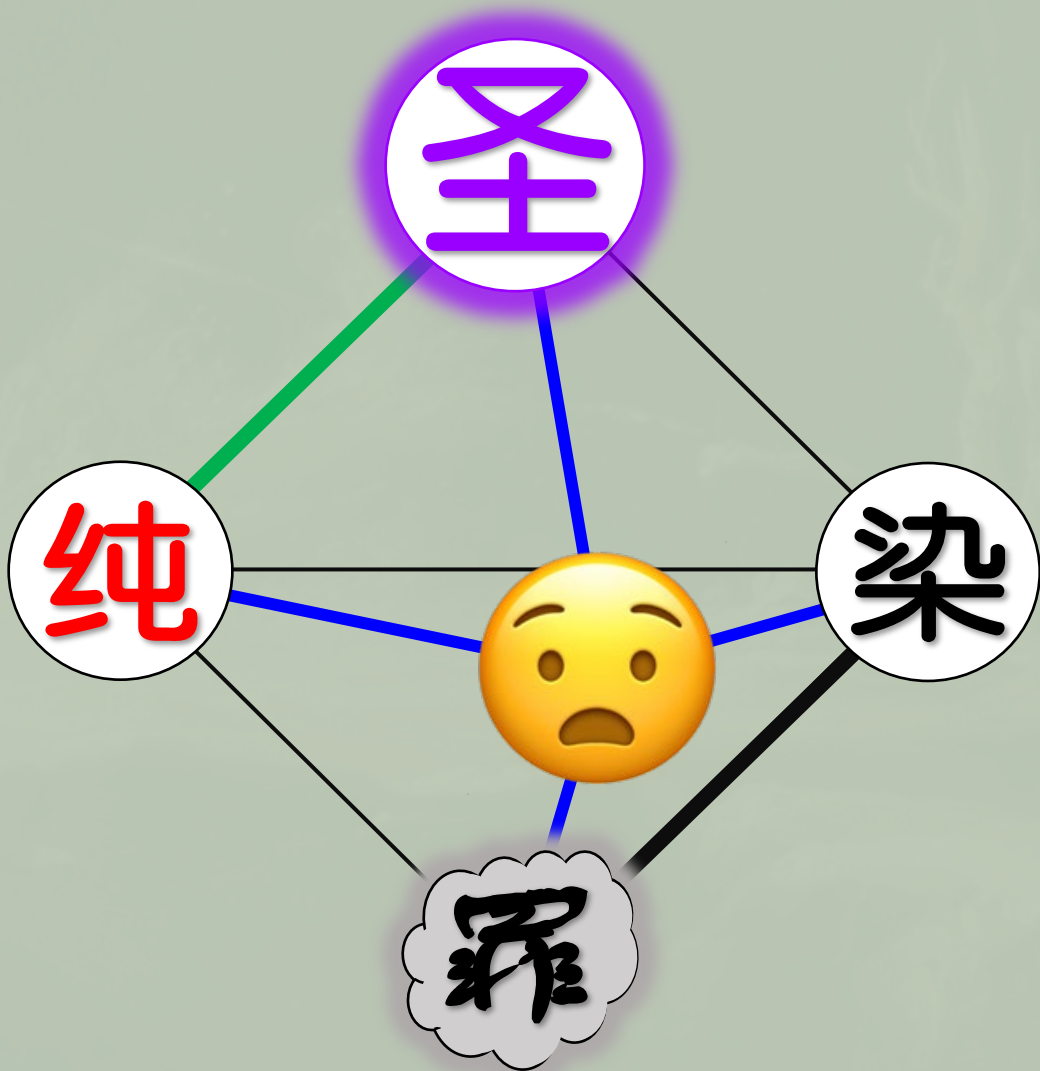
# 举一反三



创 3:24 於是他赶出去了；又在伊甸园的东边安设基路伯和四面转动发火焰的剑，要把守生命树的道路。



法神有法



肌体免疫

举一反三

处污不染

真假莫辨

明智

智者不惑

鉴史

先知



# 举一反三



法  
神  
有  
法

既知场景  
又明真相  
运用类比  
积极推广

熟  
能  
生  
巧

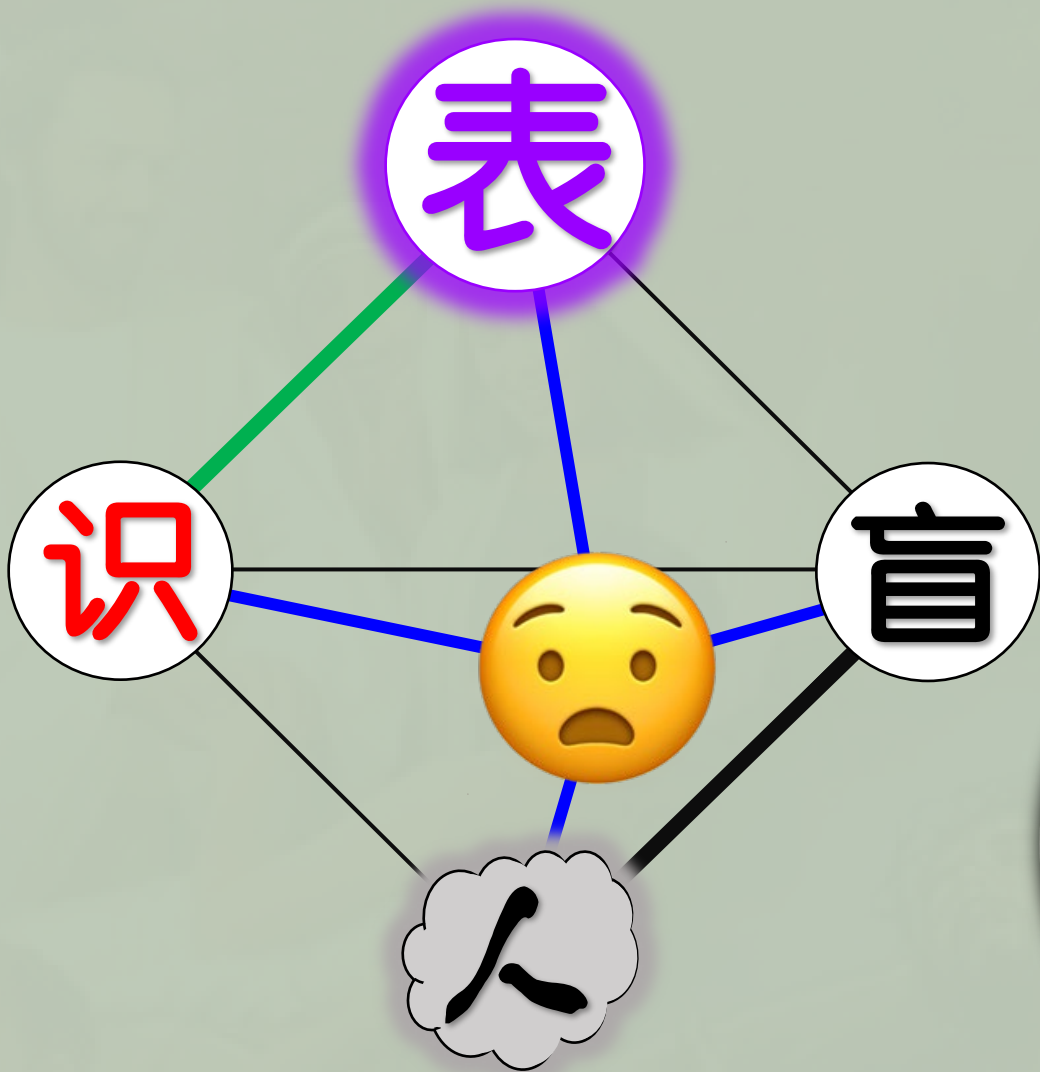


# 举一反三



约 1:18 从来没有人看见神，只有  
在父怀里的独生子将他表明  
出来。

法神有法



活样板

触类旁通

见真相

不识相





# 学 而 习 之



约 15:5 我是葡萄树，你们是枝子。常在我里面的，我也常在他里面，这人就多结果子；因为离了我，你们就不能做什么。

要求：1) 有何圣则，如何概括？  
2) 如此圣则，三例解说。



*God Bless You*

See you next week